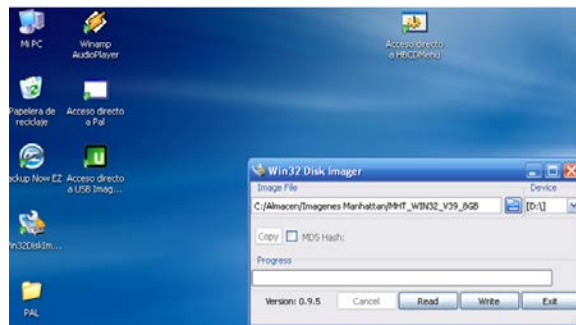
	<b>NOTA TÉCNICA STPV</b>	<b>NT220001</b>
	<b>DEPARTAMENTO STPV</b>	<b>IM.SP.0002</b>

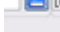
## UTILIZACIÓN WIN32 PARA IMAGENES

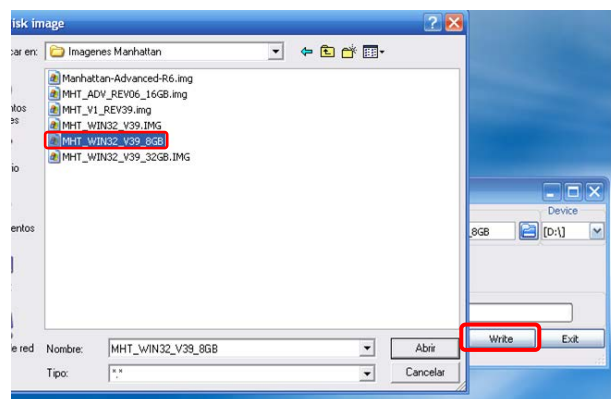
Este documento describe el proceso de utilización del software WIN32 para imágenes de UNIDESA.


### PROCEDIMIENTO

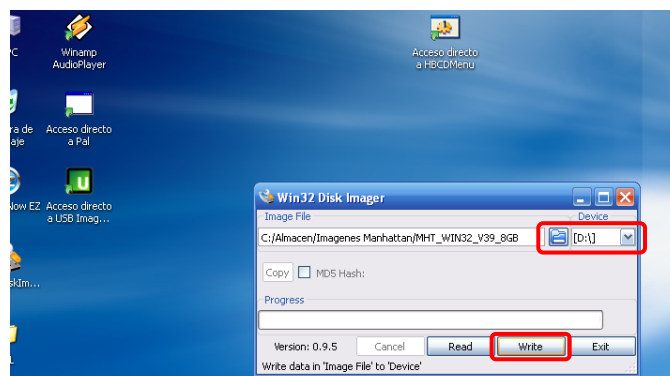
1. Abrir software [WIN32 DISK IMAGER](#).




2. Acceder al archivo mediante el símbolo de la carpeta  y buscar la ubicación de la imagen descargada. Cambiar el tipo de archivo como \*.\* por si la imagen no fuera .IMG

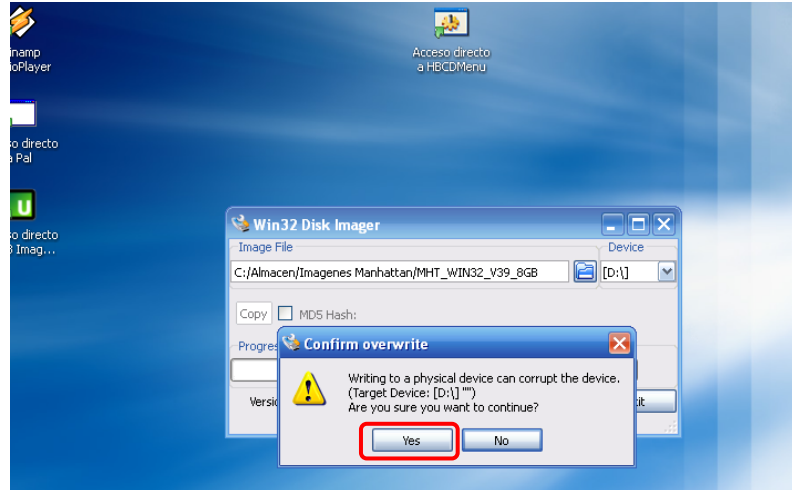


3. Una vez cargado el archivo, seleccionar la unidad del USB donde queremos escribir la imagen . Posteriormente hacer click en "Write" para grabar la imagen en el USB, este debe estar formateado en NTFS.

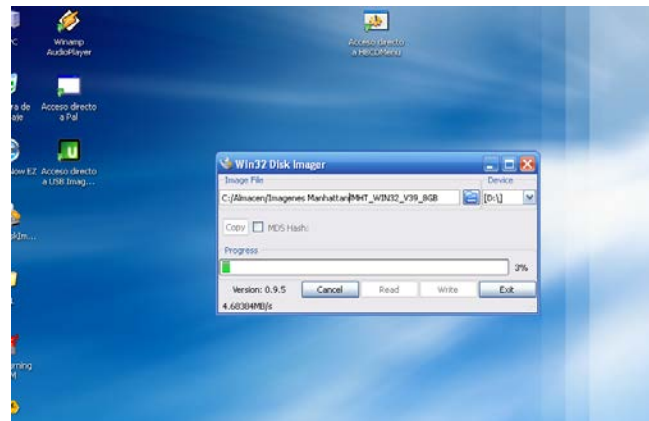


	<b>NOTA TÉCNICA STPV</b>	<b>NT220001</b>
	<b>DEPARTAMENTO STPV</b>	<b>IM.SP.0002</b>

4. Aparecerá la ventana “Confirm overwrite”, clicar “Yes” para confirmar la acción.



La grabación comienza a ejecutarse, en la barra del programa podremos ver su progreso.



**Para cuestiones de soporte técnico:**

Pónganse en contacto con nuestro STPV.

Tel: 93 736 06 27 Email: [es.unidesa.spv@cirsa.com](mailto:es.unidesa.spv@cirsa.com)